

## Übliche Spannungswerte

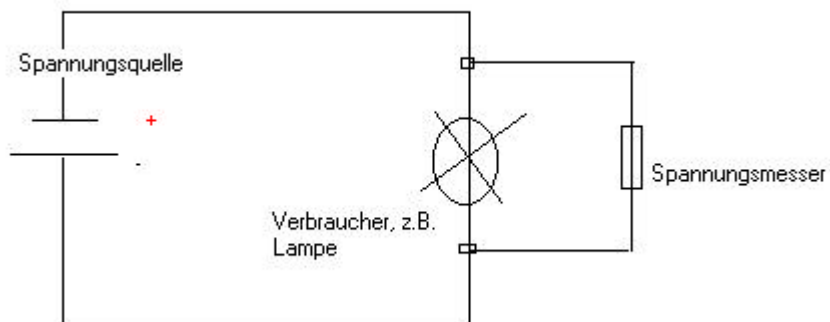
- ?? 230 Volt (bzw. 400 Volt) Haushalt
- ?? 12 Volt z.B. Auto
- ?? 12 Volt, 5 Volt, -5 Volt, -12 Volt; bis 1,45 Volt z.B. PC
- ?? 380 000 Volt z.B. Hochspannungsleitung

## Einheiten und Formelzeichen von Spannung

Einheit: **V** (Volt)

Formelzeichen: **U**

Mit einem entsprechenden **Messgerät** kann **Spannung** gemessen werden.  
(Spannungsmesser werden immer parallel zum Messobjekt geschaltet.)



## Elektrischer Strom

Bewegung der Ladungsträger nennt man **Strom**

Formelzeichen: **I**

Einheit: **A** (Ampere)

Technische Stromausrichtung: von minus nach plus